

ПРИЛОЖЕНИЕ А
ФОНД ОЦЕНОЧНЫХ МАТЕРИАЛОВ ДЛЯ ПРОМЕЖУТОЧНОЙ АТТЕСТАЦИИ
ПО ДИСЦИПЛИНЕ «Автоматические системы колесных и гусеничных машин»

1. Перечень оценочных средств для компетенций, формируемых в результате освоения дисциплины

Код контролируемой компетенции	Способ оценивания	Оценочное средство
ПК-1: Способен участвовать в проведении поисковых исследований по созданию колесных и гусеничных машин и их компонентов	Зачет; экзамен	Комплект контролирующих материалов для зачета; комплект контролирующих материалов для экзамена
ПК-2: Способен участвовать в проектировании колесных и гусеничных машин и их компонентов	Зачет; экзамен	Комплект контролирующих материалов для зачета; комплект контролирующих материалов для экзамена
ПК-3: Способен собирать и анализировать информацию для технико-экономических обоснований вариантов конструкций колесных и гусеничных машин и их компонентов	Зачет; экзамен	Комплект контролирующих материалов для зачета; комплект контролирующих материалов для экзамена

2. Описание показателей и критериев оценивания компетенций, описание шкал оценивания

Оцениваемые компетенции представлены в разделе «Перечень планируемых результатов обучения по дисциплине, соотнесенных с индикаторами достижения компетенций» рабочей программы дисциплины «Автоматические системы колесных и гусеничных машин».

При оценивании сформированности компетенций по дисциплине «Автоматические системы колесных и гусеничных машин» используется 100-балльная шкала.

Критерий	Оценка по 100-балльной шкале	Оценка по традиционной шкале
Студент освоил изучаемый материал (основной и дополнительный), системно и грамотно излагает его, осуществляет полное и правильное выполнение заданий в соответствии с индикаторами достижения компетенций, способен ответить на дополнительные вопросы.	75-100	<i>Отлично</i>
Студент освоил изучаемый материал, осуществляет выполнение заданий в	50-74	<i>Хорошо</i>

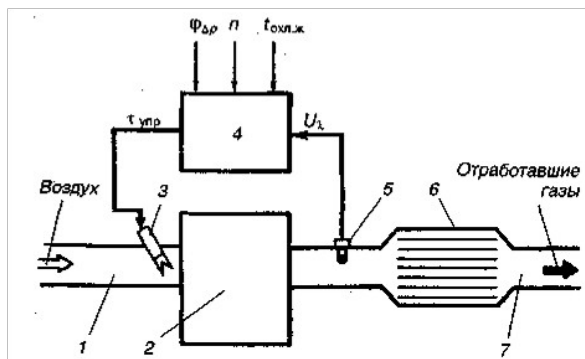
соответствии с индикаторами достижения компетенций с непринципиальными ошибками.		
Студент демонстрирует освоение только основного материала, при выполнении заданий в соответствии с индикаторами достижения компетенций допускает отдельные ошибки, не способен систематизировать материал и делать выводы.	25-49	<i>Удовлетворительно</i>
Студент не освоил основное содержание изучаемого материала, задания в соответствии с индикаторами достижения компетенций не выполнены или выполнены неверно.	<25	<i>Неудовлетворительно</i>

3. Типовые контрольные задания или иные материалы, необходимые для оценки уровня достижения компетенций в соответствии с индикаторами

1. Автоматические системы колесных и гусеничных машин

Компетенция	Индикатор достижения компетенции
ПК-1 Способен участвовать в проведении поисковых исследований по созданию колесных и гусеничных машин и их компонентов	ПК-1.2 Анализирует технические решения, предлагаемые при создании колесных и гусеничных машин и их компонентов
ПК-2 Способен участвовать в проектировании колесных и гусеничных машин и их компонентов	ПК-2.1 Формирует технические требования к колесным и гусеничным машинам и их компонентам
ПК-3 Способен собирать и анализировать информацию для технико-экономических обоснований вариантов конструкций колесных и гусеничных машин и их компонентов	ПК-3.2 Проводит сравнительный анализ вариантов конструкций колесных и гусеничных машин и их компонентов

На рисунке изображена упрощенная схема регулировки состава смеси и отработавших газов с кислородным датчиком.

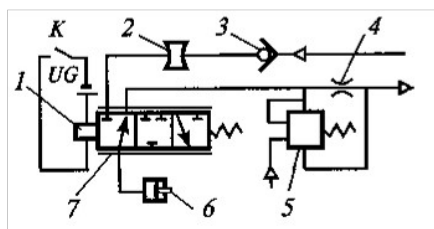


1 Поясните принцип действия системы регулировки состава смеси и отработавших газов с кислородным датчиком и проанализируйте технические решения, предлагаемые при создании этой системы. (ПК-1.2).

2 Сформируйте технические требования к системе регулировки состава смеси и отработавших газов с кислородным датчиком (ПК-2.1).

3 Проведите сравнительный анализ вариантов системы регулировки состава смеси и отработавших газов с кислородным датчиком (ПК-3.2).

На рисунке изображена схема системы автоматического управления сцеплением.



1 Поясните принцип действия системы автоматического управления сцеплением и проанализируйте технические решения, предлагаемые при создании этой системы. (ПК-1.2).

2 Сформируйте технические требования к системе автоматического управления сцеплением (ПК-2.1).

3 Проведите сравнительный анализ вариантов системы автоматического управления сцеплением (ПК-3.2).

